



TINPES

Mejoramiento Continuo!

www.tinpes.com.co



TINPES S.A

EN EL CAMPO TEXTIL NOS DEDICAMOS A LA FABRICACIÓN DE TINTAS PARA ESTAMPACIÓN SERIGRAFICA , ROTATIVA Y PRODUCTOS PARA ACABADOS EN LAVANDERIAS INDUSTRIALES.

EL DISEÑO Y DESARROLLO DE NUESTROS PRODUCTOS ESTA ENFOCADO SEGÚN SU FUNCIONALIDAD A LAS DIVERSAS BASES TEXTILES DE LOS UNIVERSOS DEL VESTUARIO, POR LO QUE QUEREMOS SER LA COMPAÑÍA ALIADA DEL DISEÑADOR.

APORTAMOS A LA CADENA TEXTIL CONFECCIÓN INSUMOS DE ALTA COMPETITIVIDAD POR SU CAPACIDAD DE DIFERENCIACIÓN, AMIGABILIDAD CON EL MEDIO AMBIENTE, MUY BUEN DESEMPEÑO EN LOS PROCESOS, SUAVIDAD EN LOS ACABADOS Y UN EXCELENTE COSTO BENEFICIO.

¡MAS QUE BUENOS PRODUCTOS SOMOS SOLUCIONES!

UNIVERSOS DEL VESTUARIO

Los universos del vestuario son el conjunto de prendas de vestir y accesorios con características similares que se agrupan bajo conceptos que asocian diversas fibras textiles, bases, siluetas y colores.





ACTIVE - SPORTWEAR

CARTA DE COLORES

Basados en la carta de colores de inexmoda temporada primavera – verano 2015, formulados con las dispersiones pigmentarias TINTUPRINT de **TINPES** para el universo activewear - sportwear.



ACTIVEWEAR - SPORTWEAR



SISTEMA UNIVERSAL DE COLORES TINTUPRINT

Además la carta de color universal basado en las dispersiones pigmentarias TINTUPRINT de **TINPES**.



ACTIVEWEAR - SPORTWEAR



PRODUCTOS **TINPES** PARA APLICACION SERIGRAFICA EN PRENDAS

- * Flexiprint transparente ref 5412
- * Flexiprint -Base semiblanca para fondeo- ref 5430
- * Flexiprint Blanco ref 5423
- * Tinpes cubriente elástico ref 54199

“ Excelente flexibilidad”

BASES TEXTILES:

- SUPLEX

ACTIVEWEAR - SPORTWEAR

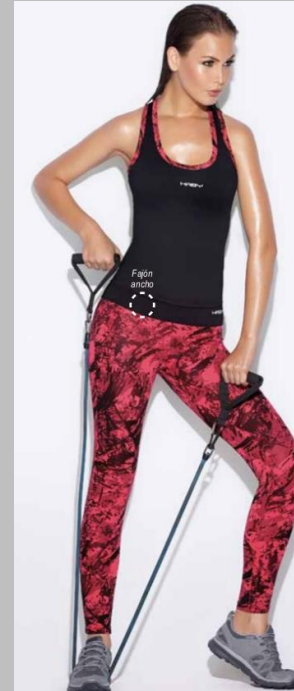


*Flexiprint transparente ref 5412

*Flexiprint -Base semiblanca para fondeo- ref 5430

*Flexiprint Blanco ref 5423

*Tinpes cubriente elástico ref 54199



ACTIVEWEAR - SPORTWEAR



PRODUCTOS **TINPES** PARA APLICACION SERIGRAFICA EN PRENDAS

* ESTENDER AQUA FLASH REF: 54279

* BLANCO AQUA FLASH REF: 54294

“ Curado a baja temperatura”

BASES TEXTILES:

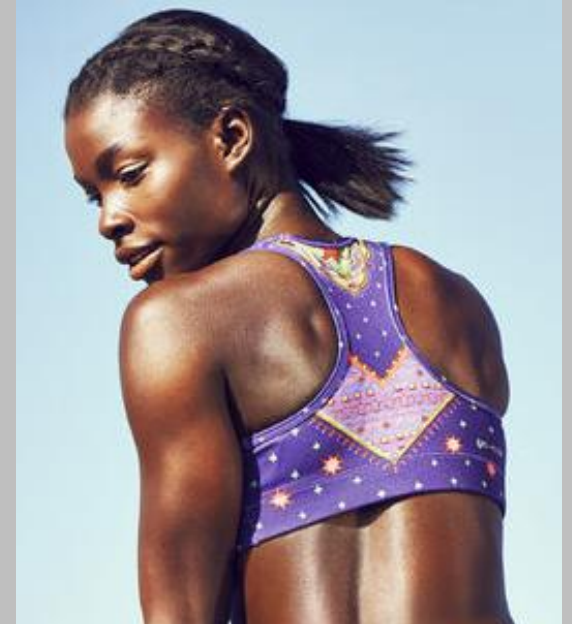
- POLIÉSTER 100%
- POLIÉSTER/NYLON
- POLIÉSTER/LYCRA

ACTIVEWEAR - SPORTWEAR



* Estender Aquafash ref: 54279

* Blanco Aquafash ref: 54294



ACTIVEWEAR - SPORTWEAR





TINPES

Mejoramiento Continuo!



TINTAS Y PINTURAS ESPECIALES S.A

VENTAS MEDELLÍN: (4) 520 90 30 - FAX: (4) 5209034 VENTAS BOGOTÁ: (1) 211 74 76 – (1) 210 13 11

www.tinpes.com.co

