



**TINPES**

*Mejoramiento Continuo!*

[www.tinpes.com.co](http://www.tinpes.com.co)



# TINPES S.A

EN EL CAMPO TEXTIL NOS DEDICAMOS A LA FABRICACIÓN DE TINTAS PARA ESTAMPACIÓN SERIGRAFICA , ROTATIVA Y PRODUCTOS PARA ACABADOS EN LAVANDERIAS INDUSTRIALES.

EL DISEÑO Y DESARROLLO DE NUESTROS PRODUCTOS ESTA ENFOCADO SEGÚN SU FUNCIONALIDAD A LAS DIVERSAS BASES TEXTILES DE LOS UNIVERSOS DEL VESTUARIO, POR LO QUE QUEREMOS SER LA COMPAÑÍA ALIADA DEL DISEÑADOR.

APORTAMOS A LA CADENA TEXTIL CONFECCIÓN INSUMOS DE ALTA COMPETITIVIDAD POR SU CAPACIDAD DE DIFERENCIACIÓN, AMIGABILIDAD CON EL MEDIO AMBIENTE, MUY BUEN DESEMPEÑO EN LOS PROCESOS, SUAVIDAD EN LOS ACABADOS Y UN EXCELENTE COSTO BENEFICIO.

**¡MAS QUE BUENOS PRODUCTOS SOMOS SOLUCIONES!**

# UNIVERSOS DEL VESTUARIO

Los universos del vestuario son el conjunto de prendas de vestir y accesorios con características similares que se agrupan bajo conceptos que asocian diversas fibras textiles, bases, siluetas y colores.



jeanswear - JEANSWEAR - jeanswear



# CARTA DE COLORES



Basados en la carta de colores de Inexmoda: Temporada primavera – verano 2015, formulados con las dispersiones pigmentarias TINTUPRINT de **TINPES** para el universo jeanswear.

# SISTEMA UNIVERSAL DE COLORES TINTUPRINT

Además la carta de color de las dispersiones pigmentarias  
TINTUPRINT de **TINPES**.



**Sistema universal de colores TINTUPRINT** 

**MENU**

- COLORES BASICOS
- COLORES ENTREMEDIAS
- PREMISAS

Busqueda Rapida:

Codigo Universal:

**AMARILLOS**

Ref.	Nombre	Porc. %
Cod. Universal: 101		
5404	ESTENDER BASE AGUA	97
5620	BLANCO MCV	2.1
5610	AMARILLO MCV	0.6

Ref.	Nombre	Porc. %
Cod. Universal: 100		
5404	ESTENDER BASE AGUA	99.50
5610	AMARILLO MCV	0.46
5611	AMARILLO ORO	0.01

Ref.	Nombre	Porc. %
Cod. Universal: 155		
5404	ESTENDER BASE AGUA	99
5611	AMARILLO ORO	0.2
5614	ROJO MEDIO	0.027
5622	BLANCO MCV	0.773

Ref.	Nombre	Porc. %
Cod. Universal: 102		
5404	ESTENDER BASE AGUA	97
5622	BLANCO	1.6
5610	AMARILLO MCV	1.2

**SALIR**      AM106      AM107

# PRODUCTOS **TINPES** PARA APLICACIÓN SERIGRAFICA EN PRENDAS

- \* CORROSIÓN TINPES PARA PIGMENTAR  
REF: 54260
- \* CORROSIÓN TINPES PARA PIGMENTAR ECO  
REF: 54310
- \* CORROSIÓN TINPES PARA BLANCO ECO  
REF: 54312

“ Acabado ultra-suave con un excelente tacto, que fusiona el estampado con la tela al destapar el colorante ”

## BASES TEXTILES:

Teñidas con colorantes corroibles reactivos, sulfurosos, directos e índigos

- Algodón 100%
- Algodón/Lycra
- Algodón/poliéster (Mezclas moderadas)



\* CORROSIÓN TINPES PARA PIGMENTAR  
REF: 54260

\* CORROSIÓN TINPES PARA PIGMENTAR ECO  
REF: 54310

\* CORROSIÓN TINPES PARA BLANCO ECO  
REF: 54312



# PRODUCTOS **TINPES** PARA APLICACIÓN SERIGRAFICA EN PRENDAS

\* LUMIDARK  
REF: 54306

“ Excelente cubrimiento en aplicación directa sobre telas oscuras ”

\* TINPES CUBRIENTE ELÁSTICO  
REF: 54199

“ Elasticidad y buen tacto en aplicación directa sobre telas oscuras ”

BASES TEXTILES:  
- Algodón 100%  
- Algodón/Poliéster



\* LUMIDARK  
REF: 54306

\* TINPES CUBRIENTE ELÁSTICO  
REF: 54199

# PRODUCTOS **TINPES** PARA APLICACIÓN SERIGRAFICA EN PRENDAS

\* BASE SUPERPRINT

REF: 54234

\* BASE PRINTES

REF: 54302

“Permite obtener gran definición de detalles en el estampado, con alto rendimiento y excelente tacto en telas claras y medios tonos”

BASES TEXTILES:

- Algodón 100%
- Algodón/Lycra
- Algodón/Poliéster
- Viscosa

\* BASE SUPERPRINT

REF: 54234

\* BASE PRINTES

REF: 54302



# TECNICAS

## POLICRIMIAS



## TRAMAS



# PRODUCTOS **TINPES** PARA APLICACIÓN SERIGRAFICA EN PRENDAS

\* FLEXIPRINT TRANSPARENTE

REF: 5412

\* FLEXIPRINT -BASE SEMIBLANCA PARA FONDEO-

REF: 5430

\* FLEXIPRINT BLANCO

REF: 5423

\* TINPES CUBRIENTE ELASTICO

REF: 54199

“Optima elasticidad, excelente tacto, definición y alto  
rendimiento”

BASES TEXTILES:

- Algodón/Lycra
- Poliéster/Lycra
- Viscosa

\* FLEXIPRINT TRANSPARENTE REF: 5412

\* FLEXIPRINT -BASE SEMIBLANCA PARA FONDEO- REF: 5430

\* FLEXIPRINT BLANCO REF: 5423

\* TINPES CUBRIENTE ELASTICO REF: 54199



# PRODUCTOS **TINPES** PARA APLICACIÓN SERIGRAFICA EN PRENDAS

\* ALTO RELIEVE PUFF GAMUZADO  
REF: 5427

“ Acabado dimensional con efecto afelpado de excelente tacto y suavidad utilizada para efectos de moda piel de durazno”

BASES TEXTILES:

- Algodón 100%
- Algodón/Lycra
- Algodón/Poliéster





\* ALTO RELIEVE PUFF GAMUZADO  
REF: 5427

# PRODUCTOS **TINPES** PARA APLICACIÓN SERIGRAFICA EN PRENDAS

\* CRACKING BLANCO

REF: 54167

\* CRACKING TRANSPARENTE

REF: 54164

“ Un efecto de moda que simula la cascara de huevo, ideal para tejido doble punto”

BASES TEXTILES:

- Algodón/Lycra
- Algodón/Poliéster
- Algodón 100%



\* CRACKING BLANCO  
REF: 54167

\* CRACKING TRANSPARENTE  
REF: 54164

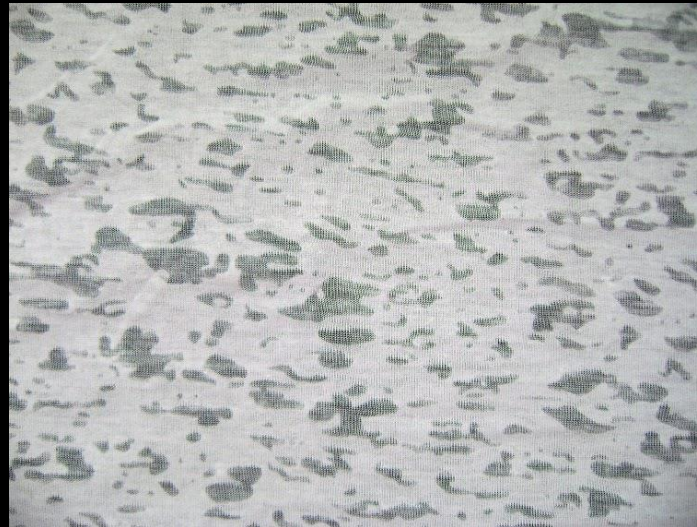
# PRODUCTOS **TINPES** PARA APLICACIÓN SERIGRAFICA EN PRENDAS

\* PASTA DEVORÉ  
REF: 5416

“Ideal para generar efectos tipo destroy en telas de algodón poliéster gracias a su poder desfibrilador sobre el algodón”

BASES TEXTILES:  
- Algodón /Poliéster

\* PASTA DEVORÉ  
REF: 5416



# PRODUCTOS **TINPES** PARA APLICACIÓN SERIGRAFICA EN PRENDAS

\* BASE PARA GLITTER Y BRILLOS METALIZADOS

-REF: 52474

“Lograr efectos escarchados (glitter 0.04, 0.08) y efectos brillantes metalizados oro y plata, con un tacto suave y una excelente solidez”

BASES TEXTILES:

- Algodón 100%
- Algodón/Lycra
- Algodón/poliéster
- Viscosa



\* BASE PARA GLITTER Y BRILLOS METALIZADOS REF:  
52474

# PRODUCTOS **TINPES** PARA APLICACIÓN SERIGRAFICA EN PRENDAS

\* FANTASY BASE AGUA PLATA

REF: 54289

\* FANTASY BASE AGUA DORADO

REF: 54332

“Efecto fantasy plateado y dorado ultra brillante, de tacto suave, optimo cubrimiento y definición de detalles gracias al tamaño de las partículas”

BASES TEXTILES:

- Algodón 100%
- Algodón/Lycra
- Algodón/Poliéster
- Viscosa

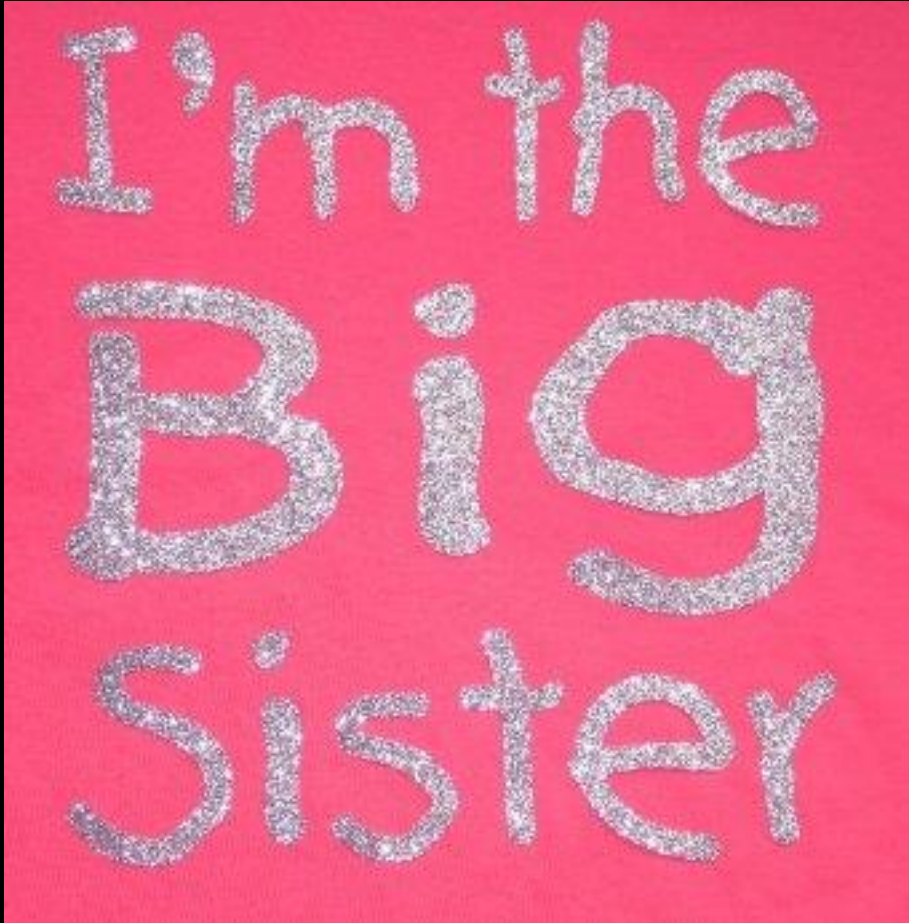


\* FANTASY BASE AGUA PLATA

REF: 54289

\* FANTASY BASE AGUA DORADO

REF: 54332



# PRODUCTOS **TINPES** PARA APLICACIÓN SERIGRAFICA EN PRENDAS

\* GALAXIA PRINT PLATA

REF: 54241

\* GALAXIA PRINT DORADO

REF: 54315

“Apariencia de destellos en color plata y dorado que pueden iluminarse con los pigmentos tintuprint, excelente tacto, solidez, y muy buena elongación”

BASES TEXTILES:

- Algodón 100%
- Algodón/Lycra
- Algodón/Poliéster
- Viscosa

\* GALAXIA PRINT PLATA

REF: 54241

\* GALAXIA PRINT DORADO

REF: 54315



# PRODUCTOS **TINPES** PARA APLICACIÓN SERIGRAFICA EN PRENDAS

## \* BASES DE EFECTOS METALIZADOS

“Excelente brillo y buen poder cubriente sobre telas oscuras”

### \*NACARADO

REF: 6456

### \*COBRE

REF: 6464

### \*BRONCE:

REF 6465

### \*DORADO:

REF: 6466

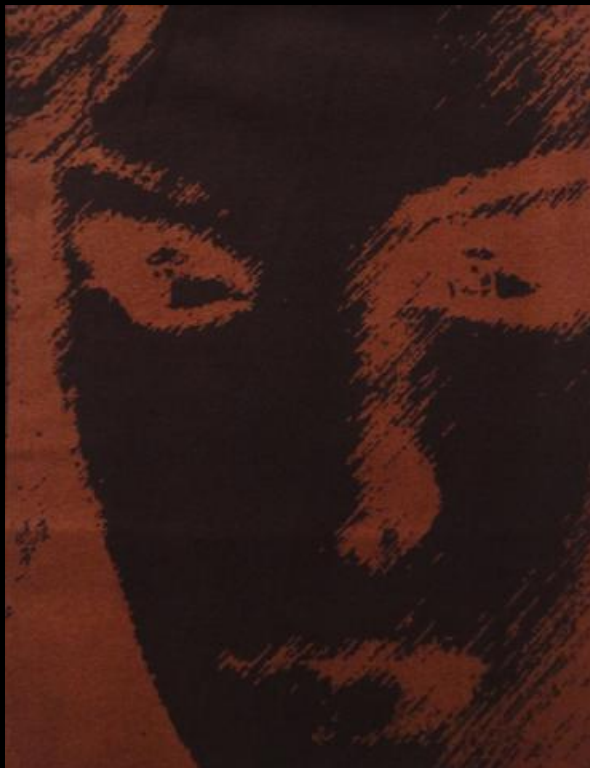
### - BASES TEXTILES:

- Algodón 100%

- Algodón/Lycra

- Algodón/Poliéster

- Viscosa



\* BASES DE EFECTOS METALIZADOS

# PRODUCTOS **TINPES** PARA APLICACIÓN SERIGRAFICA EN PRENDAS

## \* BASES IRIDISENTES DE EFECTOS METALIZADOS

“Efecto a base de partículas iridiscentes con destellos metalizados que cambian de color en función del tono de la tela”.

\*Azul/Verde Azuloso

Ref 54631

\*Palo de rosa/Café

Ref 54634

\*Magenta/Purpura

Ref 54632

\*Caqui/Verde Amarillento

Ref 54633

\*Lila/Verde Cristal

Ref 54635

BASES TEXTILES:

- Algodón 100%

- Algodón/Lycra

-

Algodón/Poliéster

-Viscosa



\* BASES IRIDISCENTES DE EFECTOS METALIZADOS

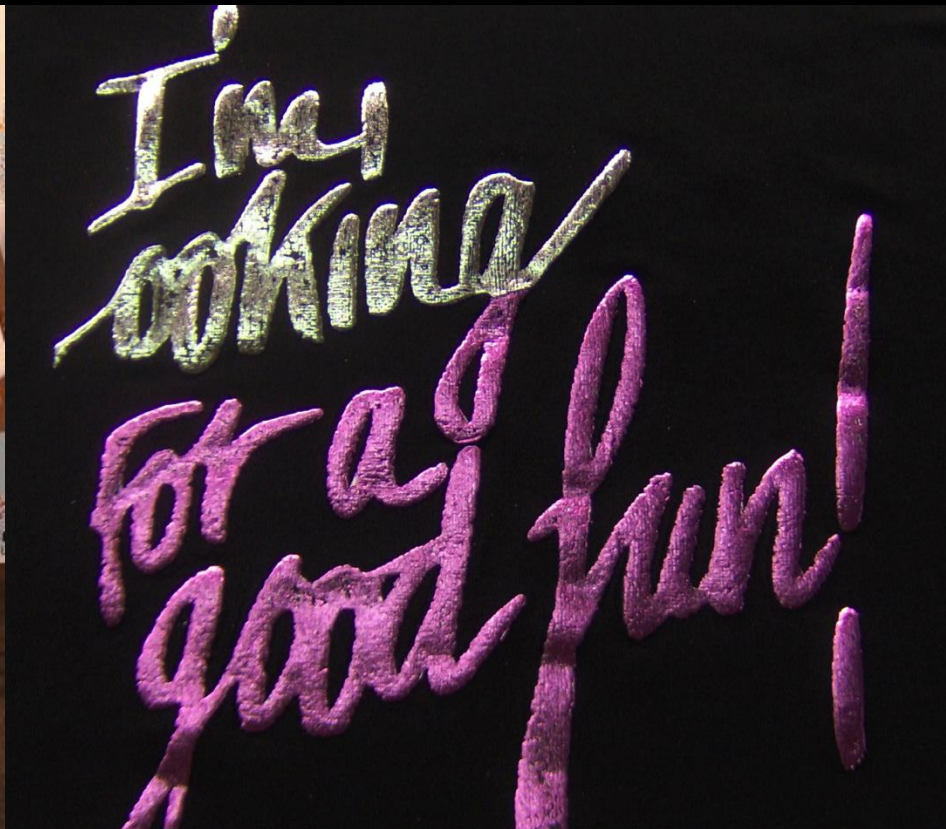
# PRODUCTOS **TINPES** PARA APLICACIÓN SERIGRAFICA EN PRENDAS

\*ADHESIVO BASE AGUA PARA FOIL Y APLIQUES  
TELA CON TELA  
REF: 54103

“Proporciona un acabado ultra suave en la adhesión del papel  
foil”

- BASES TEXTILES:
- Algodón 100%
- Algodón/Lycra
- Algodón/Poliéster
- Viscosa





\* ADHESIVO BASE AGUA PARA FOIL Y APLIQUES  
TELA CON TELA  
REF: 54103

# PRODUCTOS **TINPES** PARA APLICACIÓN SERIGRAFICA EN PRENDAS

\* PLASTIFLEX FOSFORESCENTE  
REF: 5418

“Resalta en la oscuridad, buena elongación, excelente tacto y alto rendimiento”

- BASES TEXTILES:
- Algodón 100%
  - Algodón/Lycra
  - Algodón/Poliéster
  - Viscosa

\* PLASTIFLEX FOSFORESCENTE  
REF: 5418



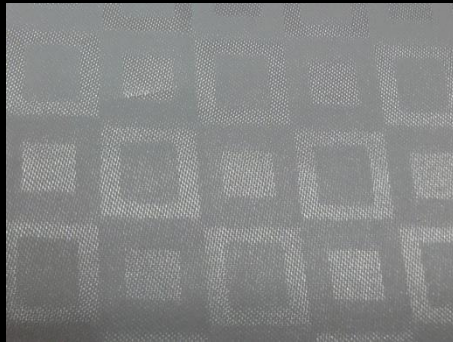
# PRODUCTOS **TINPES** PARA APLICACIÓN SERIGRAFICA EN PRENDAS

\* DELUSTER (EFECTO MATE)  
REF:54240

“ Contrasta las telas brillantes con un efecto mate”

## BASES TEXTILES:

- poliéster (Chiflón- Satín- Seda)
- Telas sintéticas afelpadas (kenia- velvetín)



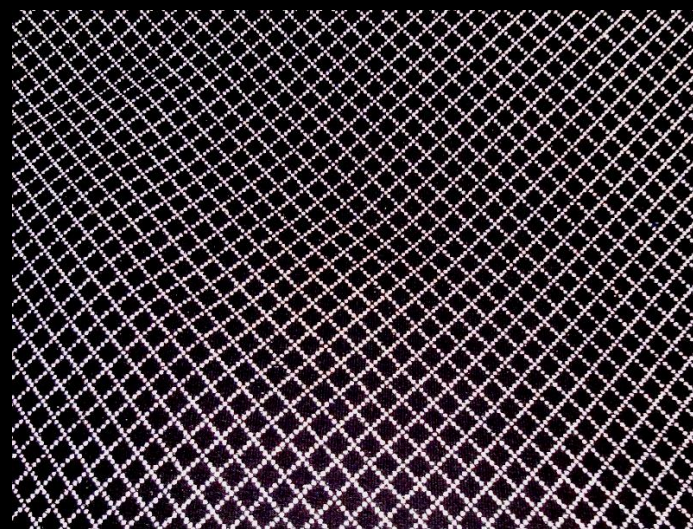
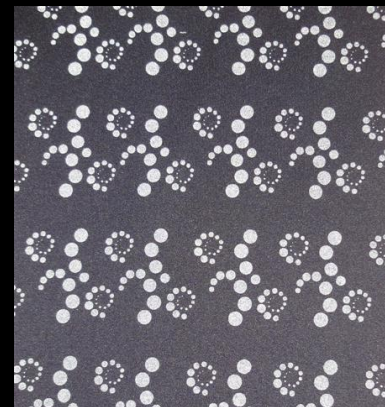
DELUSTER

# PRODUCTOS **TINPES** PARA APLICACIÓN SERIGRAFICA EN PRENDAS

\* REFLECTIVO  
REF:54280

“ Particulas de color plata reflectivas a la luz directa, con excelente flexibilidad y suavidad; muy buena definición gracias al tamaño de sus particulas”

- BASES TEXTILES:
- Algodón 100%
- Algodón/Lycra
- Algodón/Poliéster
- Viscosa



\* REFLECTIVO  
REF:54280



**TINPES**

*Mejoramiento Continuo!*



**TINTAS Y PINTURAS ESPECIALES S.A**

**VENTAS MEDELLÍN: (4) 520 90 30 - FAX: (4) 5209034 VENTAS BOGOTÁ: (1) 211 74 76 – (1) 210 13 11**

**[www.tinpes.com.co](http://www.tinpes.com.co)**

