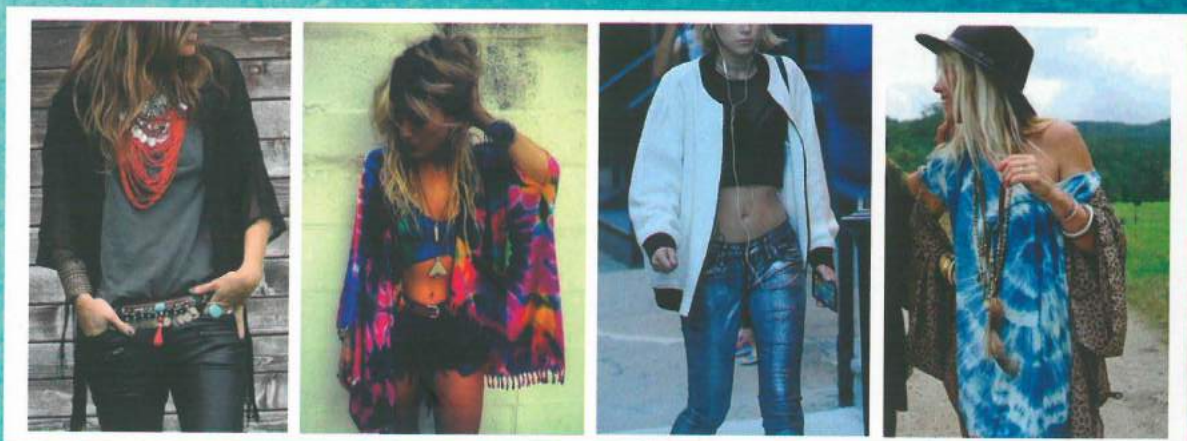




TINPES

Mejoramiento Continuo!

CATALOGO



**PRODUCTOS PARA
PROCESOS Y ACABADOS EN
LAVANDERIAS INDUSTRIALES**

**VERSION NO. 4
MARZO 2018**

BASES PARA AEROGRAFIA

BASE AEROGRAFO TEXTIL *	5453
BASE AEROGRAFO BLANCO PRINT	5467
BASE AEROGRAFO TINPES CUBRIENTE	5457
BASE AEROGRAFO RELIEVE GAMUZADO	54110
BASE AEROGRAFO PLASTIFLEX FOSFORECENTE	54345
BASE AEROGRAFO PARA GLITTER Y BRILLOS METALIZADOS	54285

BASE AEROGRAFO GALAXIAPRINT PLATA 54348



BASE AEROGRAFO GALAXIAPRINT DORADO 54349



BASE AEROGRAFO FANTASY DORADO 54702



BASE AEROGRAFO FANTASY PLATA 54703



PRESENTACIONES

KILO, GALÓN X 4 KGS, CUÑETE X 20 KGS, TAMBOR X 180 KGS
* CUÑETE X 18 KGS, GALÓN X 3 KGS

BASES AEROGRAFO EFECTOS METALIZADOS

NACARADO 5456



COBRE 5464



BRONCE 5465



DORADO 5466



STAR BASE AGUA PLATA 54810



STAR BASE AGUA DORADO 54811



STAR BASE AGUA COBRE 54812



METALFLEX CUBRIENTE PLATA 54813



METALFLEX CUBRIENTE DORADO 54814



PRESENTACIONES

KILO, CUNETE X 20 KILOS

BASES AEROGRAFO IRIDISCENTES EFECTOS METALIZADOS

TELA NEUTRA



AZUL / VERDE AZULOSO
54628



PALO DE ROSA / CAFÉ
54627



MAGENTA / PURPURA
54625



CAQUI / VERDE AMARILLO
54626



LILA / VERDE CRISTAL
54629



AUXILIAR DE CURADO

CATALIZADOR TEXTIL ECO - curado al ambiente - 54108

CATALIZADOR TEXTIL ECO - curado a baja temperatura - 54109

PRODUCTOS PARA APLIQUES Y TRANSFER

ADHESIVO BASE AGUA PARA FOIL * 54103

ADITIVO PARA APLIQUES TELA CON TELA 54510

BASE AEROGRAFO PARA FOIL 54343

PRESENTACIONES

KILO, GALÓN X 4 KGS, CUÑETE X 20 KGS
* CUÑETE X 18 KGS, GALÓN X 3 KGS PARA LA REFERENCIA 54103

PRODUCTOS PARA ACABADOS ESPECIALES

BASE AEROGRAFO PARA RESERVAS 54606

TRICOFRESH CONCENTRADO (RESINA PARA ARRUGAS)* 5842

TINTUDYE - para pigmentos - 54650

TINTUDYE - para colorantes reactivos o directos - 54651

PASTA VIRTUAL 5488

PRESENTACIONES

KILO, GALÓN X 3 KGS, CUÑETE X 18 KGS
* GALÓN X 4 KGS, CUÑETE X 20 KGS

CORROSIONES

MAGICPRINT (CORROSIÓN PARA APLICACIÓN EN TÓMBOLA)* 54124

PRESENTACIONES

KILO, GALÓN X 4 KGS, CUÑETE X 20 KGS
*CUÑETE X 12 KGS

PROCESO DE TINTURA CON LAS DISPERSIONES PIGMENTARIAS TINTUPRINT

TINTETEX * 5489

ADITIVO DE MEJORAMIENTO PARA SÓLIDEZ 755

PRESENTACIONES

KILO, GALÓN X 4 KGS, CUÑETE X 20 KGS
* CUÑETE X 18 KGS, GALÓN X 3 KGS

PRODUCTOS PARA EFECTO CUERO

BASE AERÓGRAFO EFECTO CUERO TRANSPARENTE 54359
- sin teflonar -

TINTUPRINT COLORES PLANOS

	3% 0.5%			 MAYOR A 180°C	 DESCARGA	
					REF 54182	REF 54314
AMARILLO VERDOSO MIX REF: 5639			4-5	✓	5	3
AMARILLO MIX REF: 5610			4-5	✓	5	4
AMARILLO MEDIO REF: 5601			4-5	✓	4	4
NARANJA MIX REF: 5612			5-6	✓	4	5
ROJO MIX REF: 5613			6-7	✓	4	5
ROJO MEDIO REF: 5614			5-6	✓	4	4
MAGENTA MIX REF: 5616			6	✓	5	5
AZUL VERDOSO MIX REF: 5619			7-8	✓	4	4
AZUL ROJIZO MIX REF: 5618			7-8	✓	5	5
AZUL NAVY REF: 5602			7	✓	5	5

MIX: Significa que son tonos puros, con los cuales está formulado el sistema universal de color tintuprint (ver CD)

TINTUPRINT COLORES PLANOS

	3%	0.5%
VIOLETA* MIX REF: 5617		
VERDE MIX REF: 5620		
NEGRO MIX REF: 5621		
BLANCO MIX REF: 5622		

	 MAYOR A 180°C	ⓓ DESCARGA	
		REF 54182	REF 54314
7	✓	5	5
7-8	✓	5	4
8	✓	N.A	N.A
8	✓	5	5

PARÁMETROS



SOLIDEZ A LA LUZ



ESTABILIDAD A LA TEMPERATURA MAYOR A 180°C



DESCARGA

50 g/kg Corrodente ref: 54182

50 g/kg Corrodente Eco ref: 54314

ESCALA

SOLIDEZ A LA LUZ:

1 DEFICIENTE 8 OPTIMO

DESCARGA:

1 DEFICIENTE 5 OPTIMO

MIX: Significa que son tonos puros, con los cuales está formulado el sistema universal de color tintuprint (ver CD)

Los pigmentos Tintuprint colores planos son orgánicos excentos de metales pesados cromo y plomo, no contienen alquil fenol, ni etoxilados.

PRESENTACIONES

250 GRAMOS, KILO, GALON X 4KGS, CUÑETE X 20 KGS.

* Ref 5617 CUÑETE X 18 KGS.

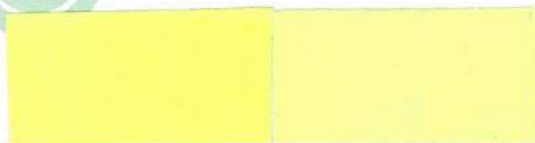


TINTUPRINT COLORES FLUORECENTES

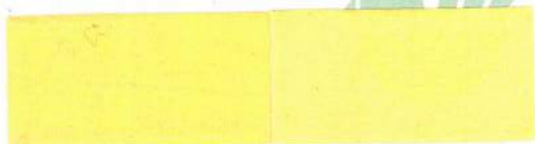
15%

5%

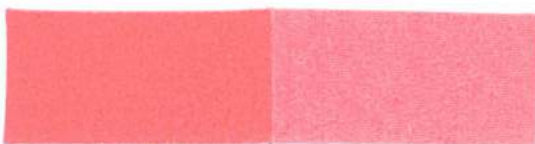
AMARILLO
REF: 56100



NARANJA
REF: 56101



ROJO CEREZA
REF: 56104



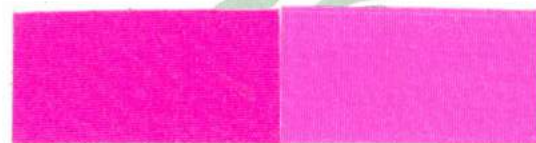
MAGENTA
REF: 56103



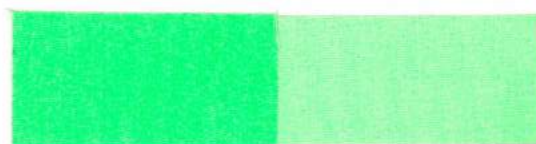
15%

5%

FUCSIA
REF: 56108



VERDE
REF: 56106



AZUL
REF: 56111



PARÁMETROS



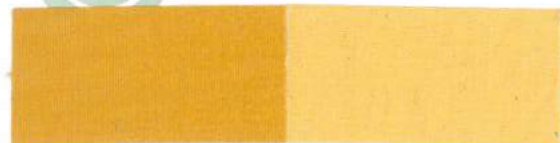
SOLIDEZ A LA LUZ
2 - 3 para todos los colores
fluorescentes

TINTUPRINT COLORES TIERRA

6%

1%

OCRE
REF: 5609



ROJO ÓXIDO
REF: 5608



VERDE PINO
REF: 5623



BORGOÑA
REF: 5624



CAFÉ ROJIZO
REF: 5625



CAFÉ OSCURO
REF: 5626



Los pigmentos tintuprint colores tierra son inorgánicos a base de óxidos de hierro y no presentan toxicidad.

PRESENTACIONES

250 GRAMOS, KILO, GALON X 4KGS, CUÑETE X 20 KGS.

PARÁMETROS



SOLIDEZ A LA LUZ
8 para todos los colores tierra

TÉCNICAS DE APLICACIÓN POR PRODUCTOS

TÉCNICAS TIE DYE

- Base aerógrafo textil	5453
- Tintuprint	Serie 56
- Tintetex	5489
- Catalizador textil ECO - curado al ambiente -	54108
- Tintudye - para pigmentos -	54650
- Tintudye - para colorantes reactivos o directos -	54651
- Aditivo de mejoramiento para solidez	755
- Magicprint (corrosión para aplicación en tómbola)	54124
- Bases aerógrafo efectos metalizados	Serie 54

TÉCNICAS CON RESISTENCIAS EN PROCESOS DE LAVANDERÍA

- Bases aerógrafo efectos metalizados	Serie 54
- Bases aerógrafo iridiscentes efectos metalizados	Serie 5462
- Tinpes cubriente elástico	5457
- Tintuprint	Serie 56
- Base aerógrafo para reservas	54606
- Tricofresh concentrado (resina para arrugas)	5842
- Plastiprint opaco LF (ver carta de color serigrafía textil plastisol)	Serie 55
- Plastiprint Plus Base Mate LF (ver carta de color serigrafía textil plastisol)	6002

TÉCNICAS EFECTO CUERO

- Base aerógrafo efecto cuero transparente - Sin teflonar -	54359
- Bases aerógrafo iridiscentes efectos metalizados	Serie 5462
- Bases aerógrafo efectos metalizados	Serie 54
- Tintuprint	Serie 56
- Tricofresh concentrado (resina para arrugas)	5842

TÉCNICAS CON CORROSIÓN

- Magicprint (corrosión para aplicación en tómbola)	54124
---	-------

TÉCNICAS PARA PATCHWORK

- Adhesivo base agua para foil	54103
- Base aerografo para foil	54343
- Aditivo para apliques tela con tela	54510



TINTAS Y PINTURAS ESPECIALES S.A

E-MAIL: info@tinpes.com.co

Ventas Medellín: PBX (4) 520 90 30 - VENTAS (4) 520 90 32 - FAX (4) 520 90 34
Ventas Bogotá: PBX (1) 217 69 85 - (1) 235 61 25 - FAX (1) 210 13 11

www.tinpes.com.co

Síguenos en:

